

VORDINGBORG
KOMMUNE



08. JUNI 2020

Udgangspunkt for planprocessen


SUKKERFABRIKKEN MØN

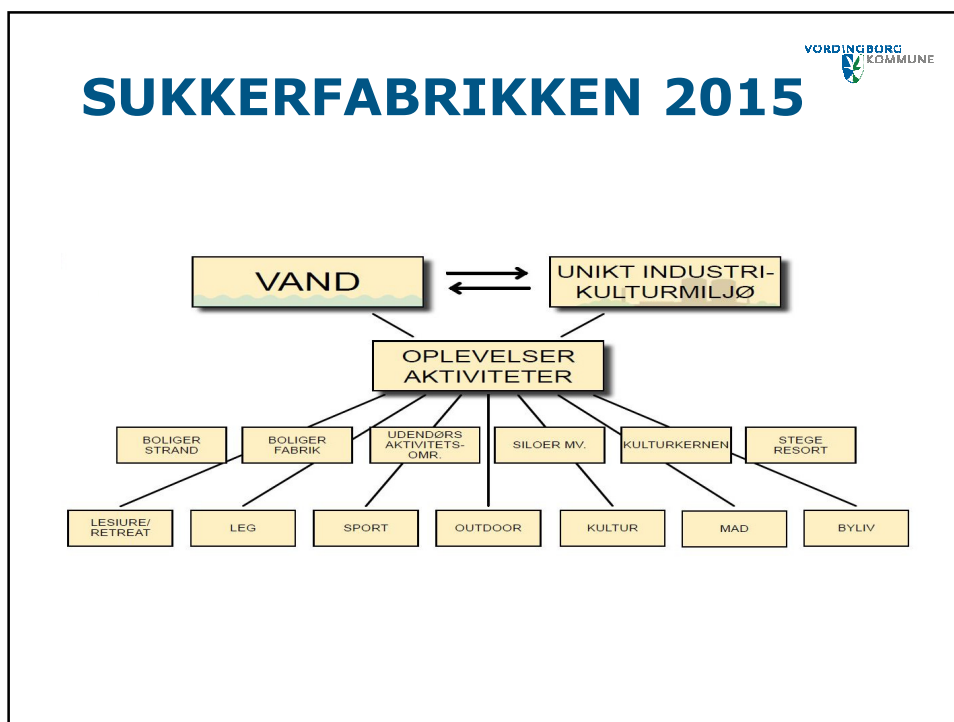
Andreas Munksgaard Weir, Byplanlægger
Afdeling for Plan og By

VORDINGBORG
KOMMUNE

FORSØGSORDNINGEN, 2015

- Et af 10 udvalgte projekter
- Forsøgsordningen for Kyst- og naturturisme
- Ekstraordinær mulighed for at udvikle kyst- og naturturismen i Danmark.
- Løbende udvikling som i dag består af flere tilbud





SUKKERFABRIKKEN 2015

VORDINGBORG
KOMMUNE

- Aquapark Møn er et resultat af 'Udviklingsprojekt Stege Sukkerfabrik', som Sukkerfabrikken A/S har arbejdet på gennem flere år
- Konceptet for Aquapark Møn bygger på to hovedtematikker vandet/havet, og det unikke industrikulturmiljø.

SUKKERFABRIKKEN 2020

VORDINGBORG
KOMMUNE

- 86.000 m² (8.6 ha)
- Et nyt "kvarter i byen" mellem den blågrønne natur ved Lendemarke og den gamle middelalderby og købstad i Stege.
- Skal ikke være et aflukket 'resort', men tværtimod åben overfor den omgivende by.
- Integreret del af de eksisterende rammer i området, der skaber sammenhæng til naturområdet "Jordbassinerne" og andre rekreative anlæg.



KONTEKST

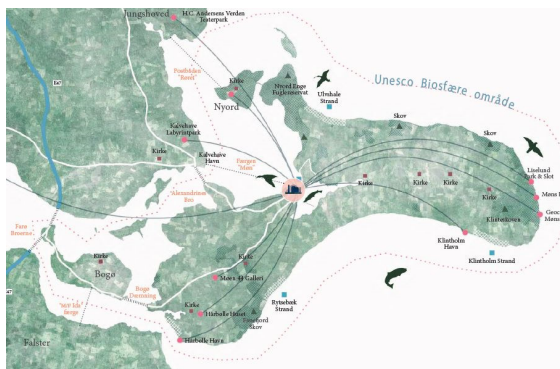
VORDINGBORG
KOMMUNE



SUKKERFABRIKKEN 2020

VORDINGBORG
KOMMUNE

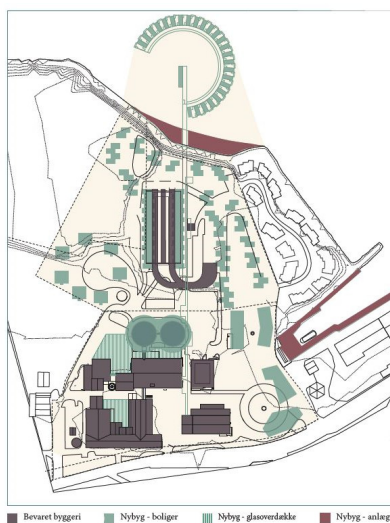
- Ønsker at agere et væsentligt element i den positive udvikling indenfor bæredygtig turisme.
- Udgangspunkt i andre udviklingsprojekter som Camønoen, Dark Sky og Unesco Biosfære med fokus på bæredygtighed, naturoplevelser og aktiv ferie i tråd med øens naturgivne styrker.



PROJEKTFAKTA

VORDINGBORG
KOMMUNE

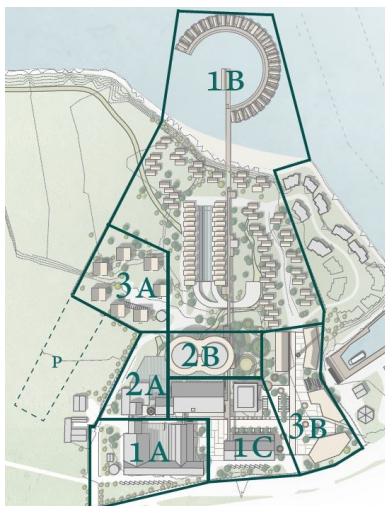
- Eksisterende bygningsmasse 25.000 m²
- Nedrivning 3.000 m²
- Nybyggeri 36.500 m²
- Beb. Procent 90%



FASE/ETAPEINDELING

VORDINGBORG
KOMMUNE

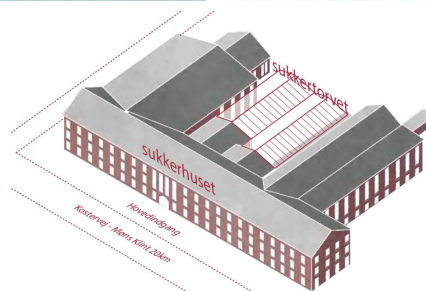
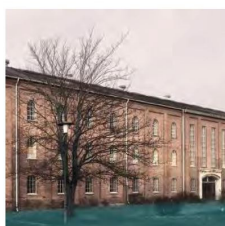
- ETAPE 1 A – Sukkerhuset
- ETAPE 1 B – Sukkerbyen I
- ETAPE 1 C – Hotel/admin.
- ETAPE 2 A – Vandland
- ETAPE 2 B – Sukkersiloerne
- ETAPE 3 A+B – Sukkerbyen II



ETAPE 1 A – SUKKERHUSET

VORDINGBORG
KOMMUNE

- ETAPE 1 A – Sukkerhuset
- Huset deles op i 3 områder:
- Velkomstcenter
- "Læringsland"
- Mad- og markedshaller, forbundet af et nyt, glasoverdækket



ETAPE 1 B – SUKKERBYEN I

- ETAPE 1 B – Pælehuse på vand
- I forlængelse af Sukkerfabrikkens hovednerve – roebanen – opføres en træbro, der forbinder en badeanstalt og pælehusene med Sukkerfabrikken.
- Pælehusene er fordelt på et cirkelslag, lagt omkring en centralt placeret badeanstalt og serveringssted.
- Indgår **ikke** som en del af planprocessen (Søterritoriet behandles af Kystdirektoratet)



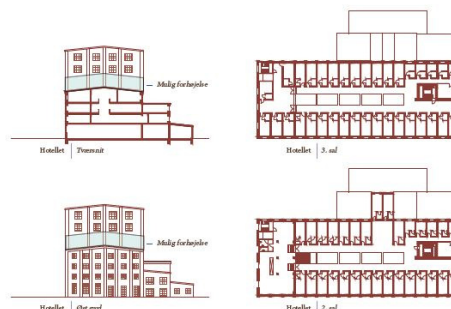
ETAPE 1 B – SUKKERBYEN 1 ROERAMPERNE & ROETOPPENE

- ETAPE 1 B – Sukkerbyen 1 - Roeramperne & Roetoppene
- Planen er at anlægge ferielejligheder i to etager oven på rampeløbene, hævet over en stor, flydende haver.



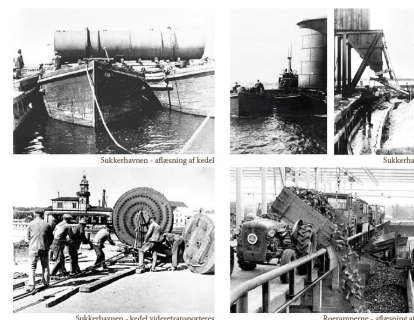
ETAPE 1 C - SAFTSTATIONEN

- ETAPE 1 C – Hotel
Saftstationen
- Saftstationen tankes indrettet til et hotel med plads til 130 værelser. Bygningen er opført i røde mursten over et modulsystem på 3,10 m, hvilket gør den velegnet til seriel opdeling i celler.



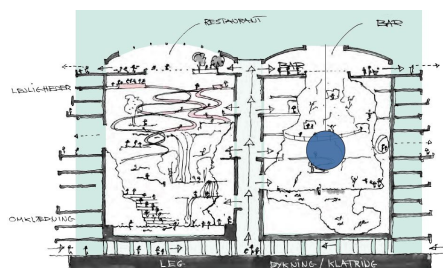
ETAPE 1 D - KYSTSTIER

- ETAPE 1 D – Kyststier
- Kystarealerne skal fungere til anlæg af feriehytter, strandanlæg, mole- og boardwalk, vandaktiviteter, stiforbindelser og rekreative anlæg.



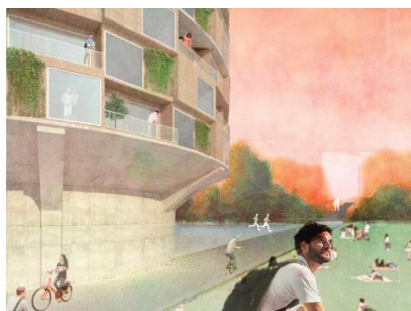
ETAPE 2 A - SUKKERSILOERNE

- ETAPE 2 A – Sukkersiloerne
- 2 store landmarks sukkersiloerne, der med en højde på 45 meter er synlige på hele Møn, og på Sjælland ca. 10 km for broen til Møn.
- Gennem 50 år har de været brugt som lager for det færdige sukker.



ETAPE 2 B - SUKKERSILOERNE

- ETAPE 2 B – Sukkersiloerne
- På ydersiden af siloerne bygges ferielejligheder.
- Der kan etableres ca. 10.000 m² fordelt på 9 etager, hvor gulvet i den nederste lejlighed ligger 8 – 9 meter over terræn.



ETAPE 3 A+B – SUKKERBYEN II

- ETAPE 3 A+B – Sukkerbyen II
- Ferielejligheder ved Jordbassinerne
- Ferielejligheder ved Sukkerhavnen
- Butikker ved Kostervej
- Infrastruktur, friarealer og rekreative anlæg. Bede, haver, beplantning, stier og pladser.



Etape 3A - Ferielejligheder



Etape 3B - Ferielejligheder & Detailbutikker



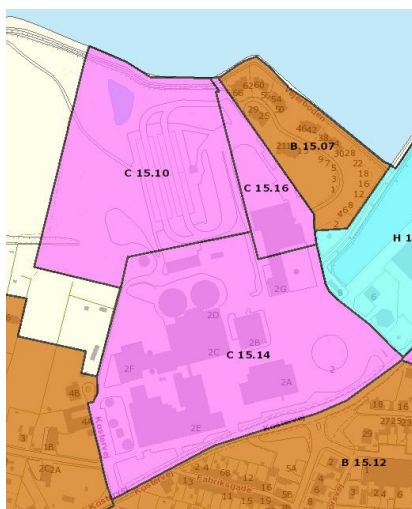
Etape 3A - Ferielejligheder (etageboliger) ved Jordbassinerne



Etape 3B - Ferielejligheder & Detailbutikker ved Sukkerhavnen

FORUDSÆTNINGER FOR REALISERING

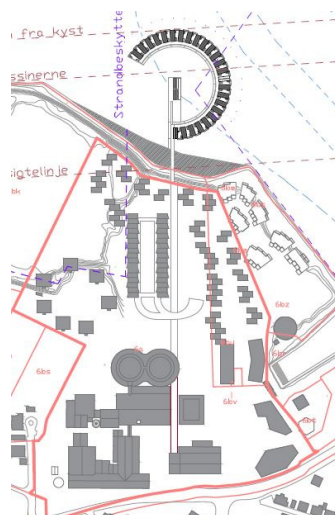
- Forudsætter en udvidelse af KP18-30 gældende rammer kapacitet for feriehoteller.
- Ønskes udvidet fra 350 til 500 enheder.
- Kræver en turistpolitisk redegørelse, der kortlægger nuværende status over turismen, der danner grundlag for nye potentialer, forslag og
- Lokalplan der fastsætter de overordnede rammer for placering, størrelse og udseende.



FORUDSÆTNINGER FOR REALISERING

VORDINGBORG
KOMMUNE

- Pælehusene er beliggende på søterritoriet og støder op til det kommende lokalplanområde
- Sikre en stærk koordinering mellem Sukkerfabrikken A/S, Kystdirektoratet og Vordingborg Kommune
- Herunder arbejdet med sikring og beskyttelse af kultur- og naturinteresser blandt andet gennem Biosfære Møn m.fl.



HVAD SKER DER LIGE NU?

VORDINGBORG
KOMMUNE

- Afholdt idéfase
- Udarbejdelse af forslag til lokalplan i samarbejde med SF
- Udarbejdelse om fristforlængelforlængelse
- Turistpolitisk redegørelse
- Forhåbentlig politisk behandling til august 2020
- 8 ugers offentlig høring



KONTAKT



Evt. spørgsmål kan rettes til:

Andreas Munksgaard Weir

Byplanlægger

Afdeling for Plan og By

awei@vordingborg.dk

5536 2407

